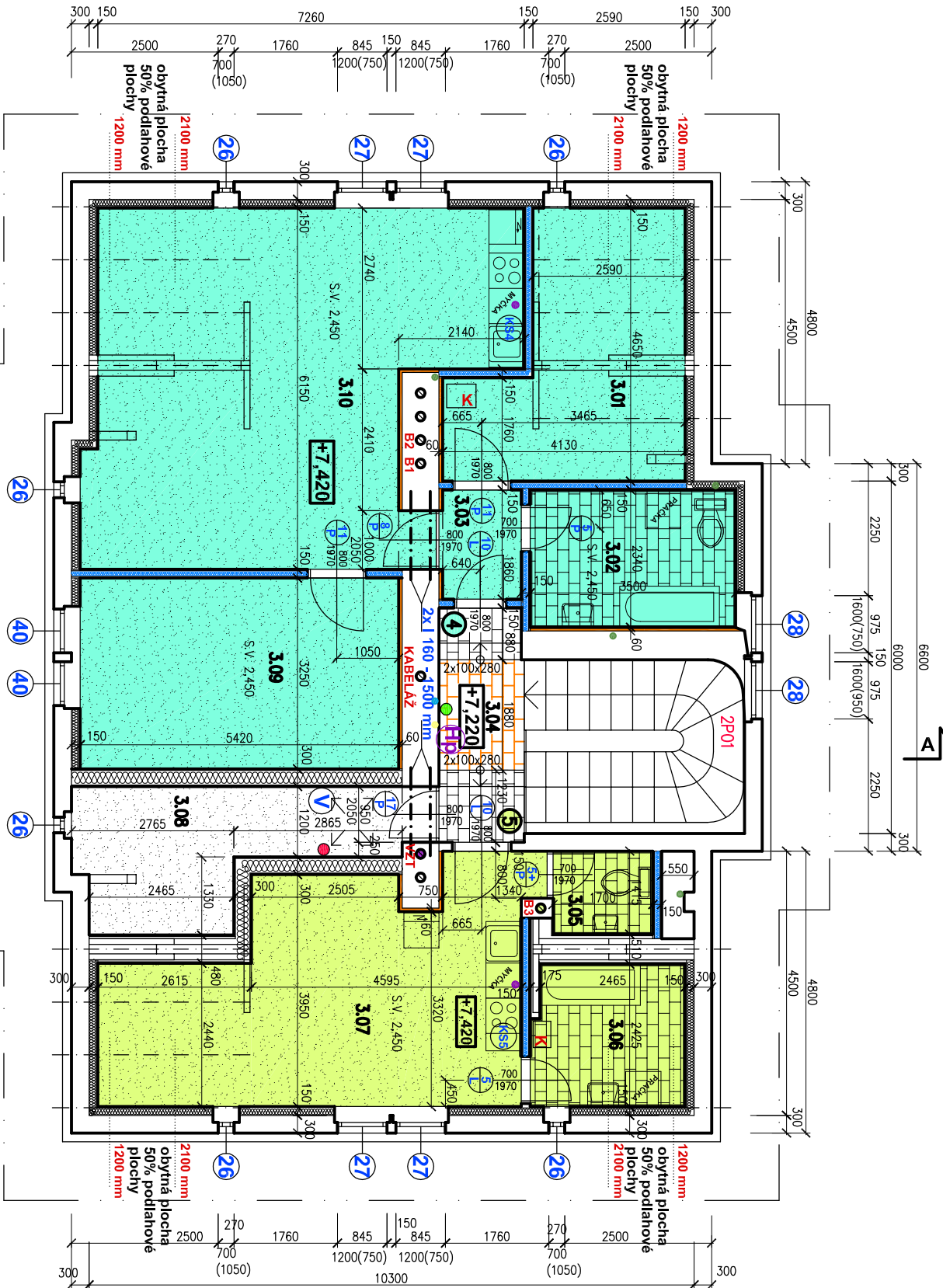


III. NP – NOVÝ STAV  
VB POCINOVICE

I 160 ..... DĚLKA 1500 MM ..... 4 KUSY  
PŘEKLADY NAD DVEŘE DO SDK PŘÍČKY DLE MONTÁŽNÍHO POSTUPU  
PRO SÁDROKARTONOVÉ KONSTRUKCE  
DŘEVĚNÉ OBLOŽENÍ VE ŠTĚTECH FASÁDY - DŘEVĚNÉ PRVKY  
BUDOU OBROUŠENY, OPRAVENY, PŘÍPADNĚ NAHRAZENY NOVÝMI  
OBKLAD ZA KUCH. LINKOU V 600 MM  
PRO OSAZENÍ ZAŘÍZOVACÍCH PŘEDMĚTŮ A KUCH. LINKY BUDE POUŽITO  
SYSTÉMOVÉ VYZTUŽENÍ SÁDROKARTONOVÝCH PŘÍČEK  
V KOUPELNÁCH A WC SDK DO VLHKA  
V KAŽDÉM BYTĚ A KOMOŘE POŽÁRNÍ HLÁSIČ (3.03, 3.07, 3.08)  
FOTOLUMINISCENTNÍ BEZPEČNOSTNÍ ÚNIKOVÉ TABULKY I NA SCHODIŠTÍ



TABULKA MÍSTNOSTÍ

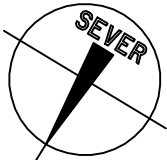
Č.M.	NÁZEV MÍSTNOSTI	M <sup>2</sup>	PODLAHA
3.01	ŠATNA	11,24	VINYL
3.02	KOUPELNA + WC	8,20	KER. DLAŽBA
3.03	PŘEDSÍŇ	2,55	VINYL
3.04	CHODBA + SCHODIŠTĚ	16,67	KERAMICKÁ DL. + KAMEN
3.05	WC	2,41	KER. DLAŽBA
3.06	KOUPELNA	4,41	KER. DLAŽBA
3.07	POKOJ + KUCH. KOUT	23,01	VINYL
3.08	KOMORA (PRO BYT č. 5)	10,68	VINYL
3.09	LOŽNICE	17,62	VINYL
3.10	POKOJ + KUCH. KOUT	35,05	VINYL

BYT 4 2 + KK ..... 74,66 M2

BYT 5 GARSONIÉRA ..... 29,83 M2

B1, B2..... BYTY - OBSAZENÍ SOPOUCHŮ

- SDK PŘEDSTĚNA  
STÁVAJÍCÍ OBOVODOVÁ ZEĎ TL. 300 MM + 140 MM TEPELNÁ IZOLACE (MINERÁLNÍ VATA) + 2x SDK V TL. 25 MM
- NOVÉ SÁDROKARTONOVÉ PŘÍČKY NA DVOUITÉ NOSNÉ KONSTRUKCI VE SKLADBĚ 2x SDK V TL. 25 MM, TEPELNÁ IZOLACE 90 MM, VZDUCHOVÁ MEZERA 10 MM, 2x SDK V TL. 25 MM V CELKOVÉ TLOUŠTČE 150 MM
- NOVÉ SÁDROKARTONOVÉ PŘÍČKY NA DVOUITÉ NOSNÉ KONSTRUKCI VE SKLADBĚ 2x SDK V TL. 25 MM, TEPELNÁ IZOLACE 240 MM, VZDUCHOVÁ MEZERA 10 MM, 2x SDK V TL. 25 MM V CELKOVÉ TLOUŠTČE 300 MM
- PŘEDSTĚNA SDK  
STÁVAJÍCÍ ZEĎ + C PROFIL. + 2x SDK V TL. 25 MM, CELKOVÁ TLOUŠTKA 60 MM
- STÁVAJÍCÍ ZÁKLOP, SUCHÝ ZÁSYP, 2x OSB DESKA TL. 18 MM, KROČEJOVÁ IZOLACE, VINYL
- STÁVAJÍCÍ ZÁKLOP, SUCHÝ ZÁSYP, 2x OSB DESKA TL. 18 MM, PROTISMYKOVÁ VLOŽKA, (HYDROIZOLACE V KOUPELNÁCH A NA WC), KERAMICKÁ DLAŽBA
- VÝMĚNA NÁŠLAPNÉ VRSTVY - DLAŽBA



Index	Datum	Popis změny	Zprac.

**SPRÁVA  
ŽELEZNIC**

Objednatel:  
Správa železnic, s.o.  
Dlažďená 1003/7, 110 00 Praha 1  
Oblastní ředitelství Plzeň  
Sušická 1168/23, 326 00 Plzeň

HIP	Ing. Miroslav Vejsek			<b>Siheticz s.r.o.</b>	Kopie číslo:
Odpovědný projektant					
Vypracoval	G. Boušová				
Datum	03/2022			Sileti CZ s.r.o. Novovysočanská 2746/1 130 00 Praha	Stupeň PD DSP+DPS
Místo stavby	Pocinovice				
Investor	SŽ - Oblastní ředitelství Plzeň, Sušická 1168/23, 326 00 Plzeň			Číslo zakázky 21Zak00007	Měřítko: 1:100

STÁVA: Pocinovice ON - Oprava VB - projektová dokumentace

Dokumentace objektů a technických a technologických zařízení

ČÁST DOKUM.: SO 01 Stavební úpravy v objektu VB

ARCHITEKTONICKO - STAVEBNÍ ŘEŠENÍ

OBSAH VÝKRESU: Půdorys 3.np - nový stav

**.22**